



Vedere spre oraș în timpul zilei



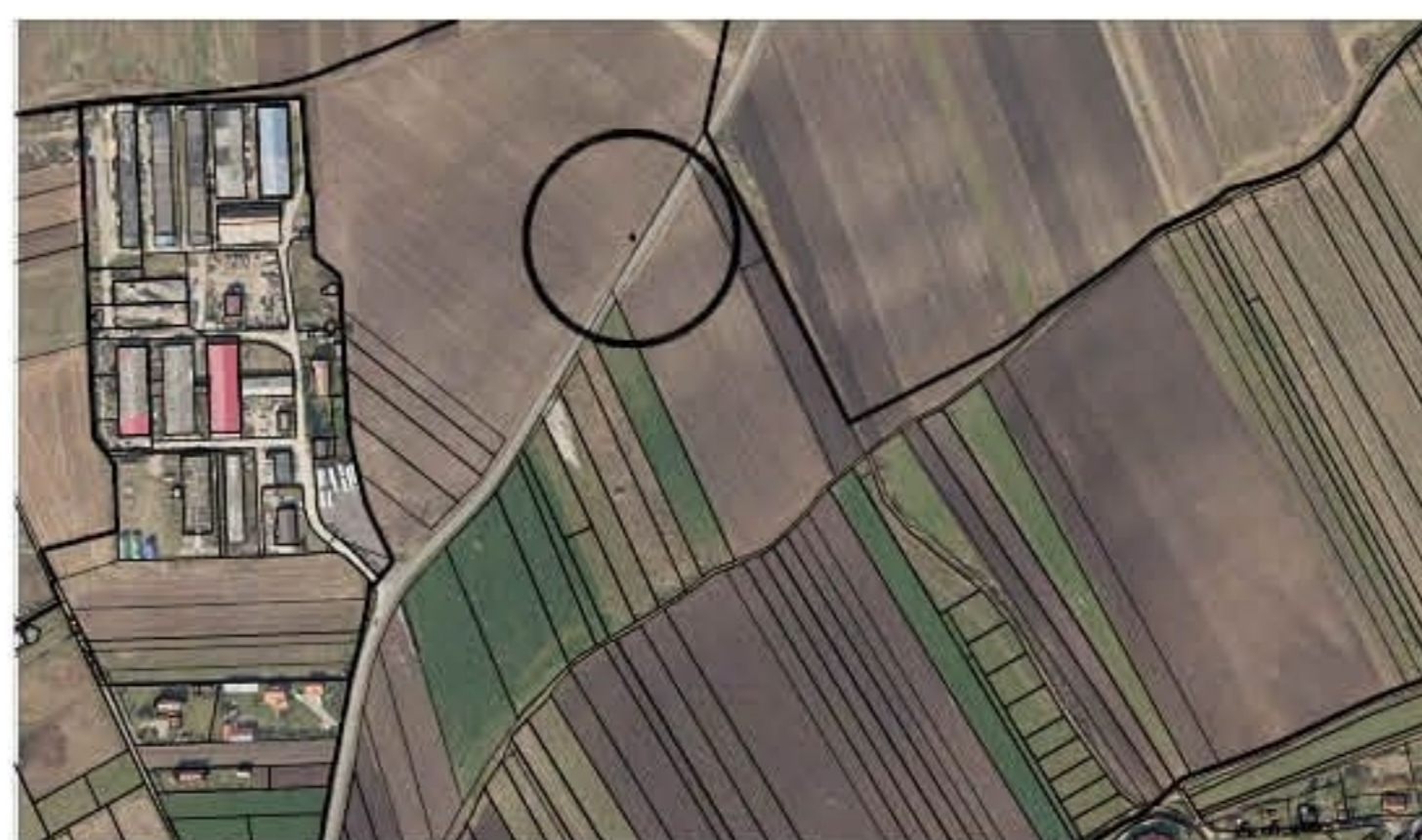
Strada Harghita



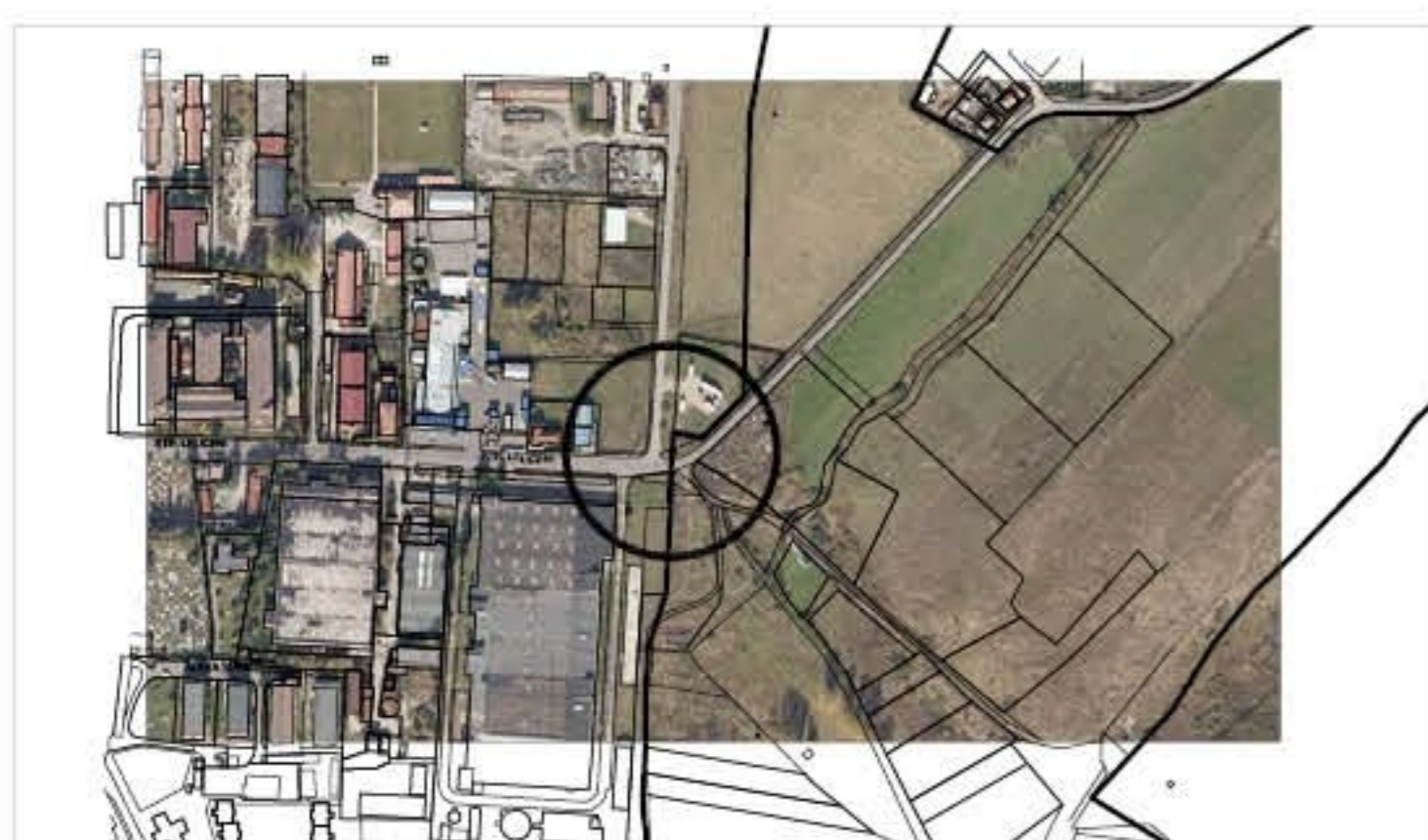
dinspre Ciceu și Frumoasa



Strada Brașovului



dinspre Păuleni



dinspre Lelceni

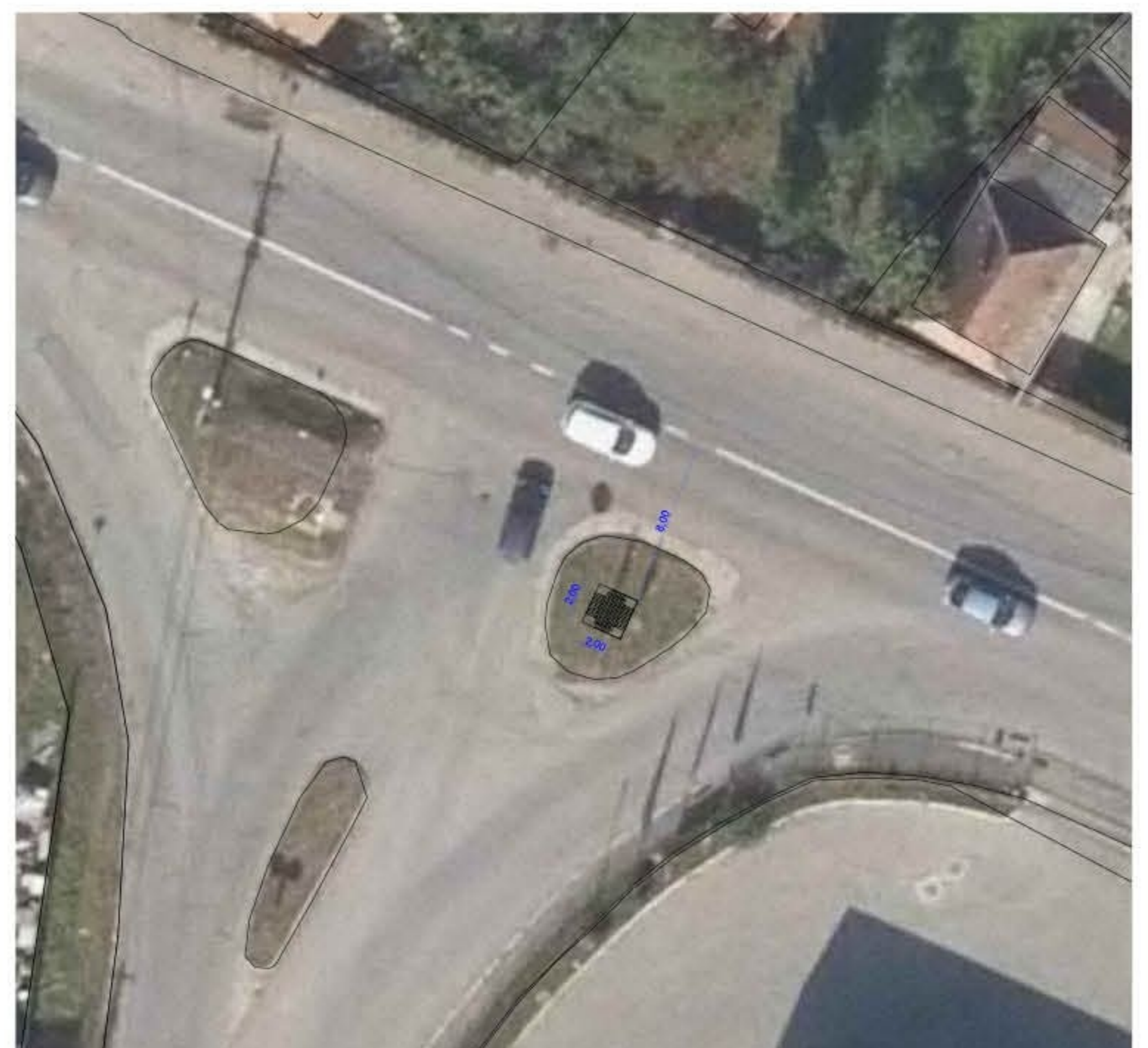


dinspre Șoimeni



Vedere dinspre oraș în timpul zilei

Peisaj înconjurător
Decupaje caracteristice
Infrastructură pentru decupajul de peisaj
Un stâlp din materiale locale, fabricat cu tehnici tradiționale, pragmatic și eficient, monumental prin prezența fizică și tactilitatea materialului
Detalii tradiționale de arhitectură de lemn
Elementele stemei se regăsesc reinterpretat în volumul stâlpului - Bastion, inima, vegetația
Miercurea Ciuc, oraș verde în inima Secuimii
Potențial de a deveni un oraș într-adevăr verde și incluziv, prin politic publice și strategii care pornesc de la nevoile comunității și pun peisajul pe primul loc



Plan de situație - Harghita 1:200



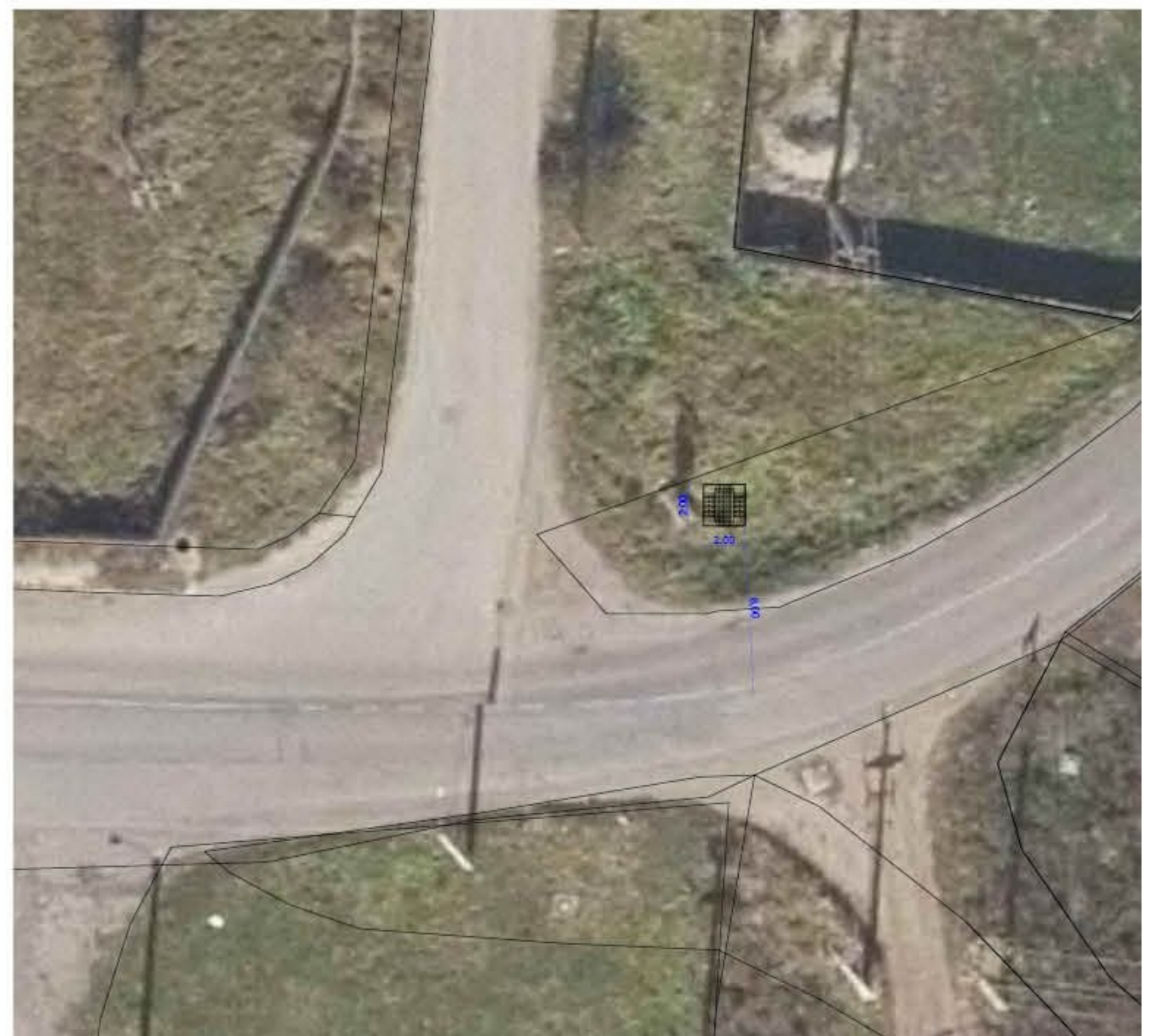
Vedere spre oraș pe timp de noapte



Schemă de concept



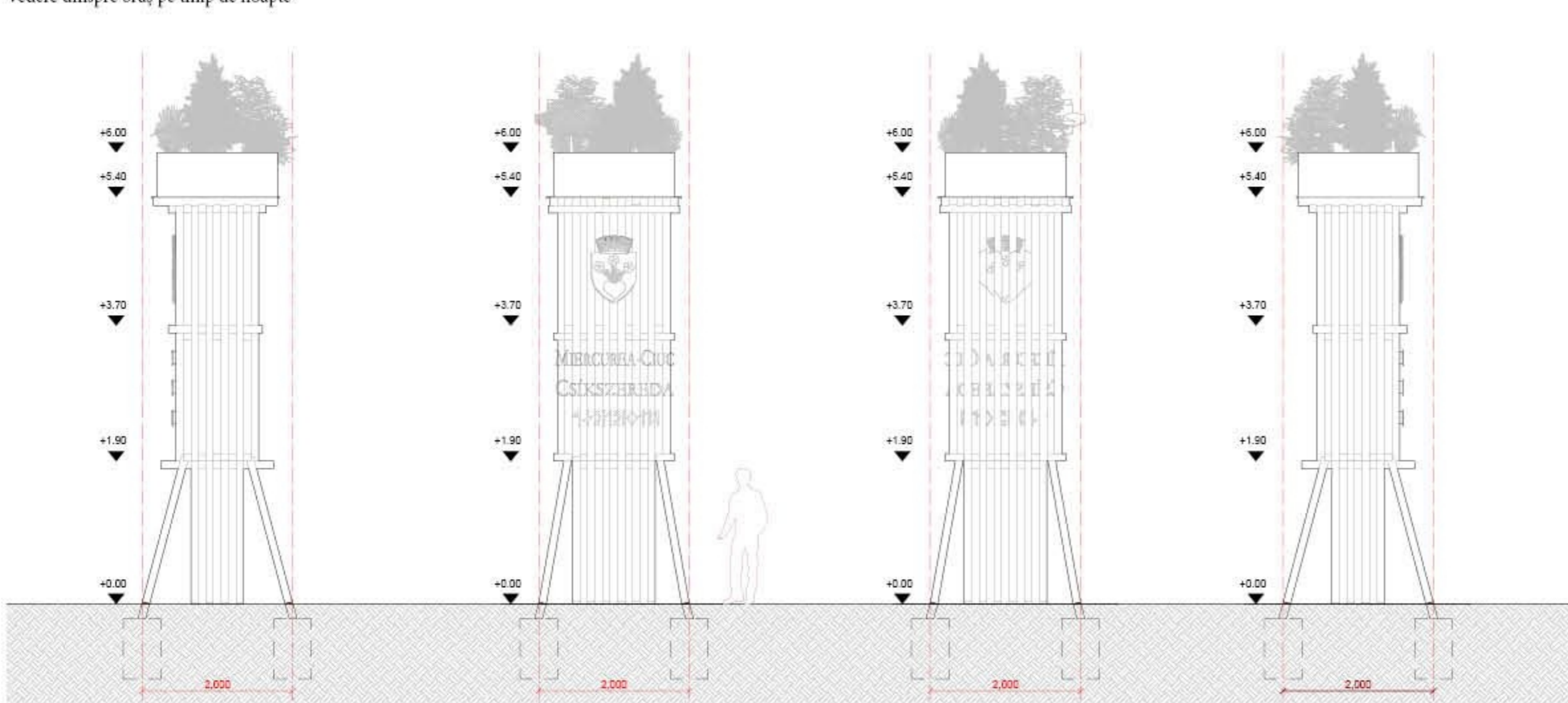
Plan de situație - Brașovului 1:200



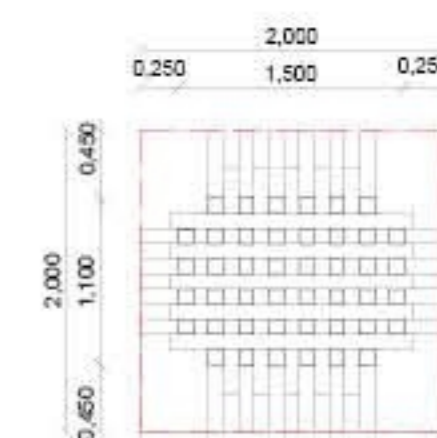
Plan de situație - Lelici 1:200



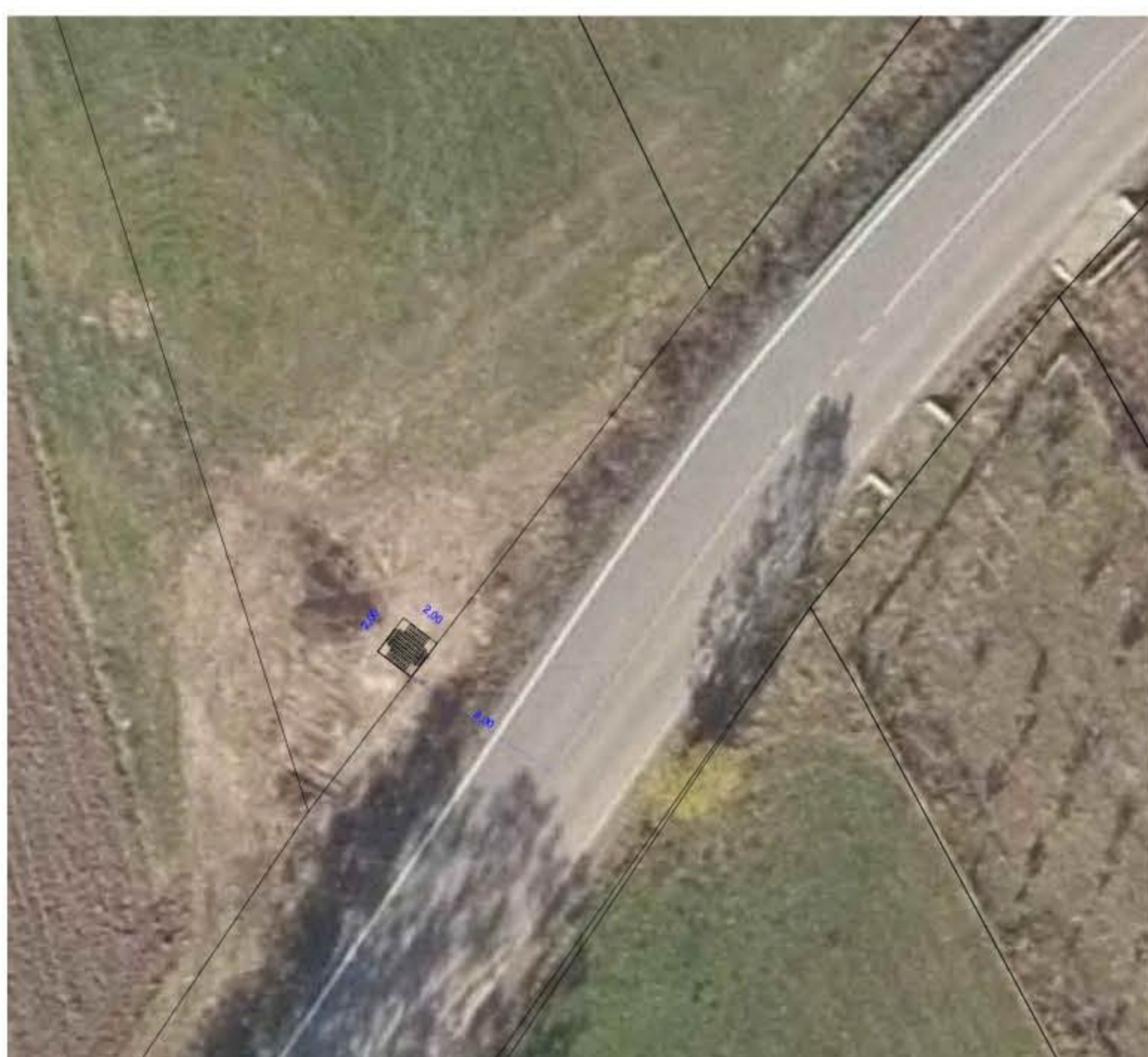
Vedere dinspre oraș pe timp de noapte



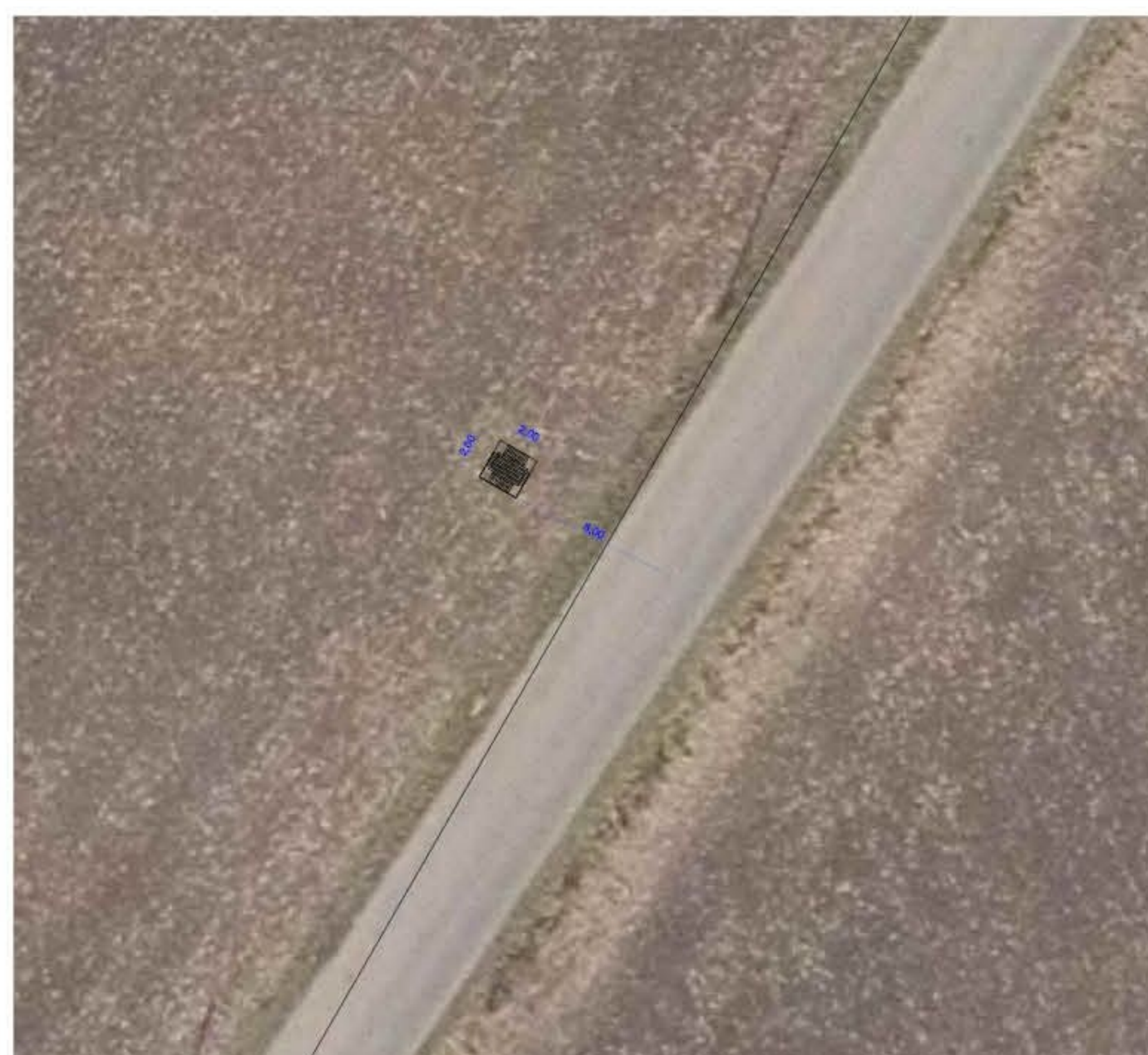
Façade 1:50



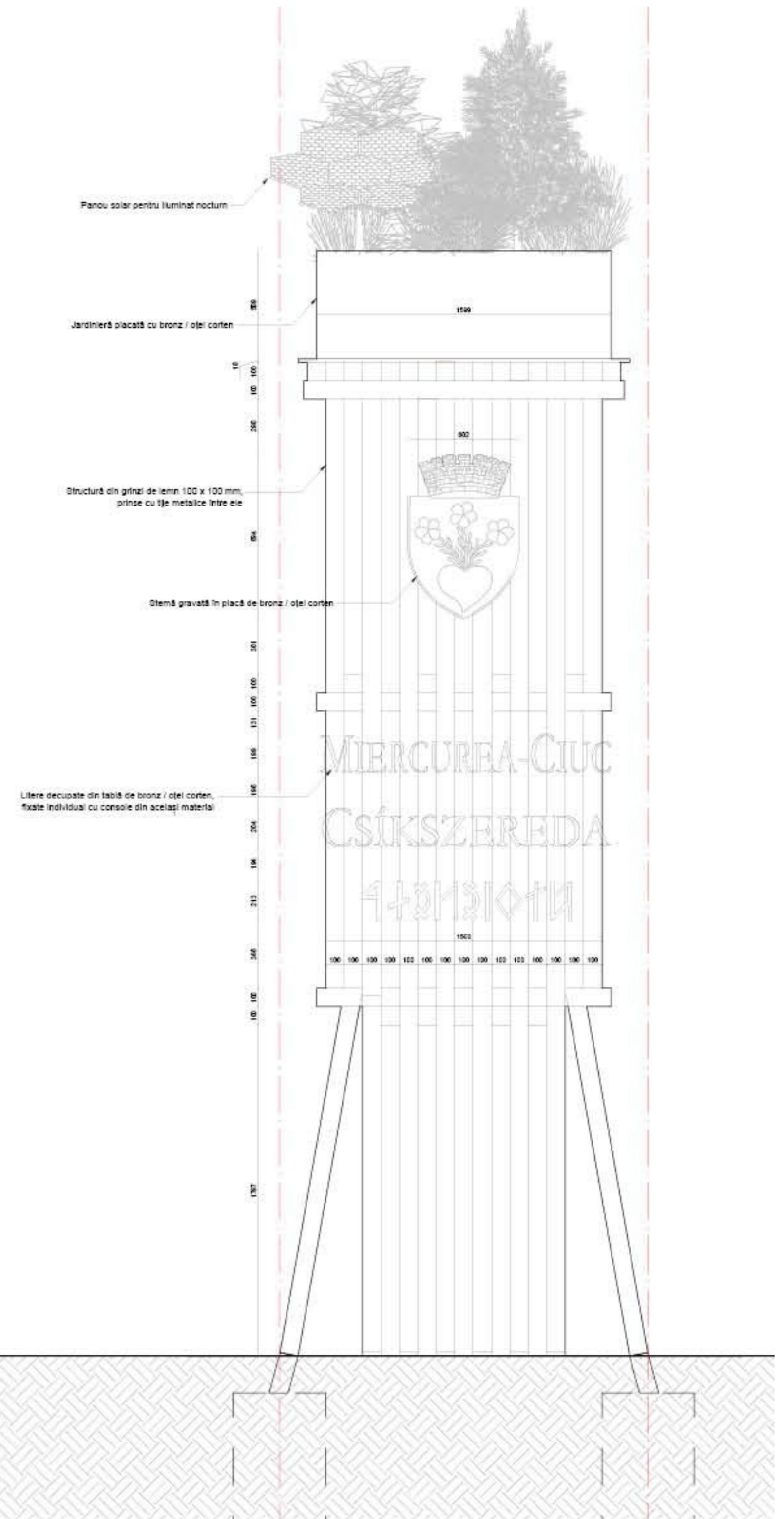
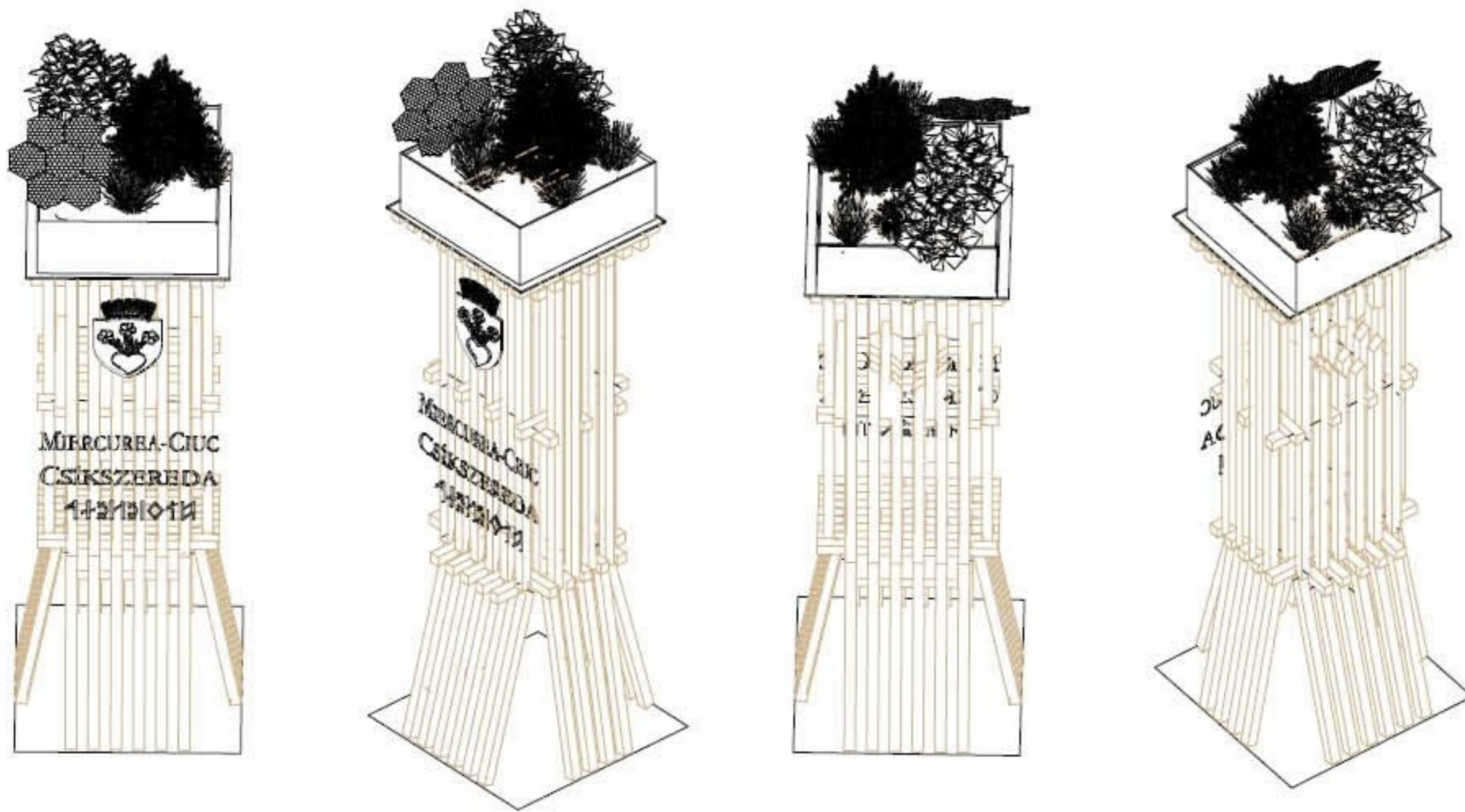
Plan 1:50



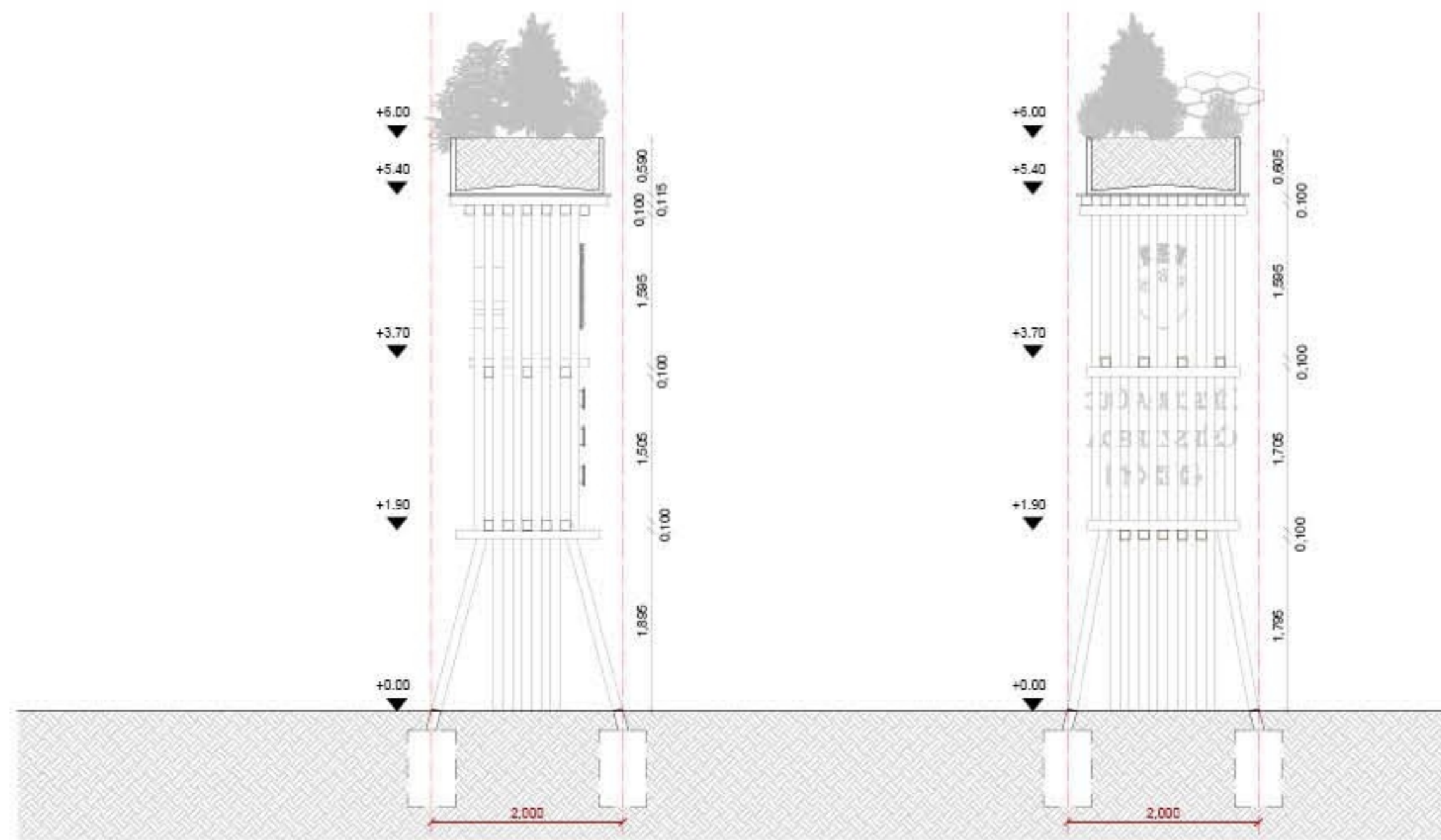
Plan de situație - Șoimeni 1:200



Plan de situație - Păuleni 1:200

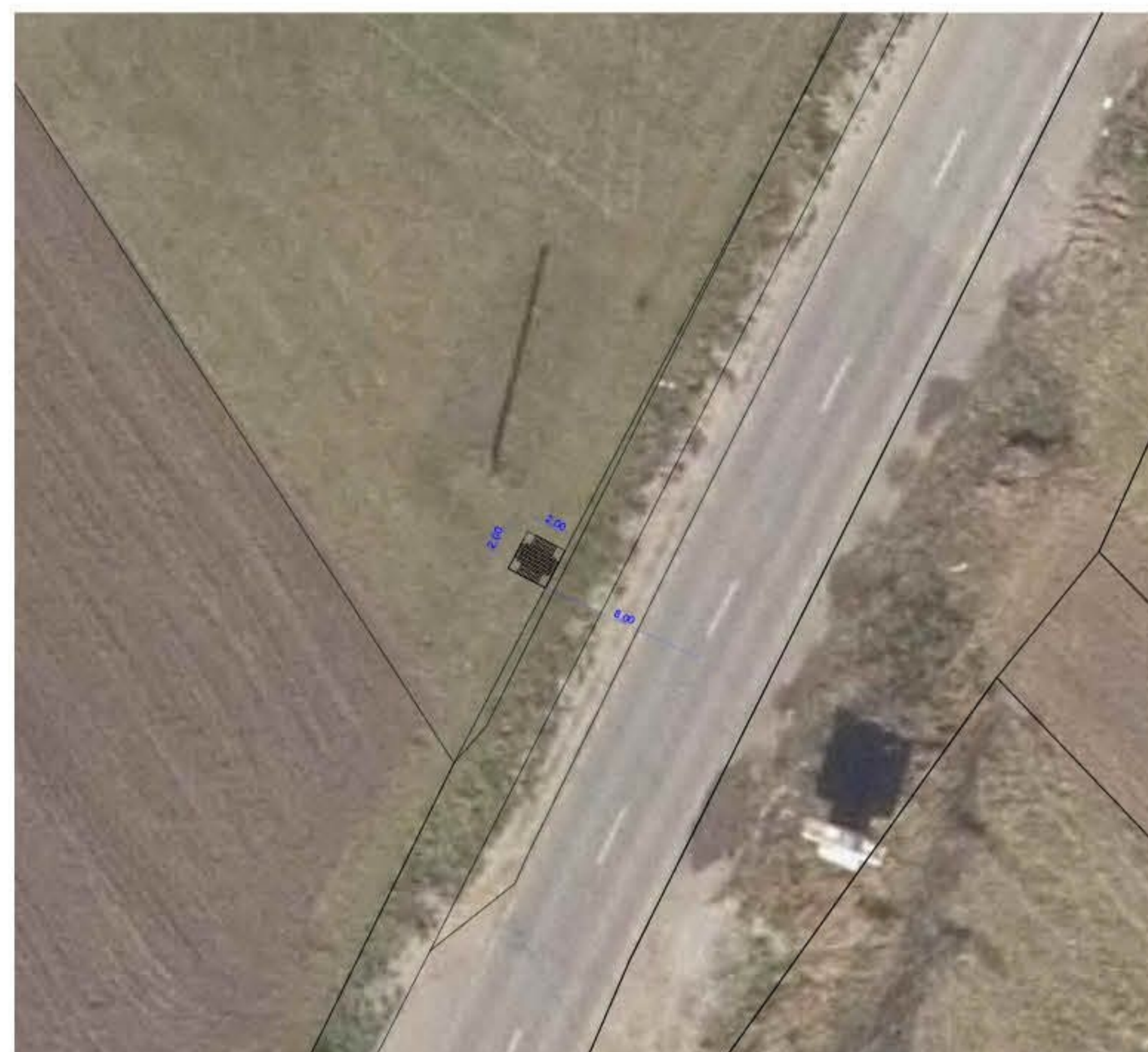


Scheme de asamblare

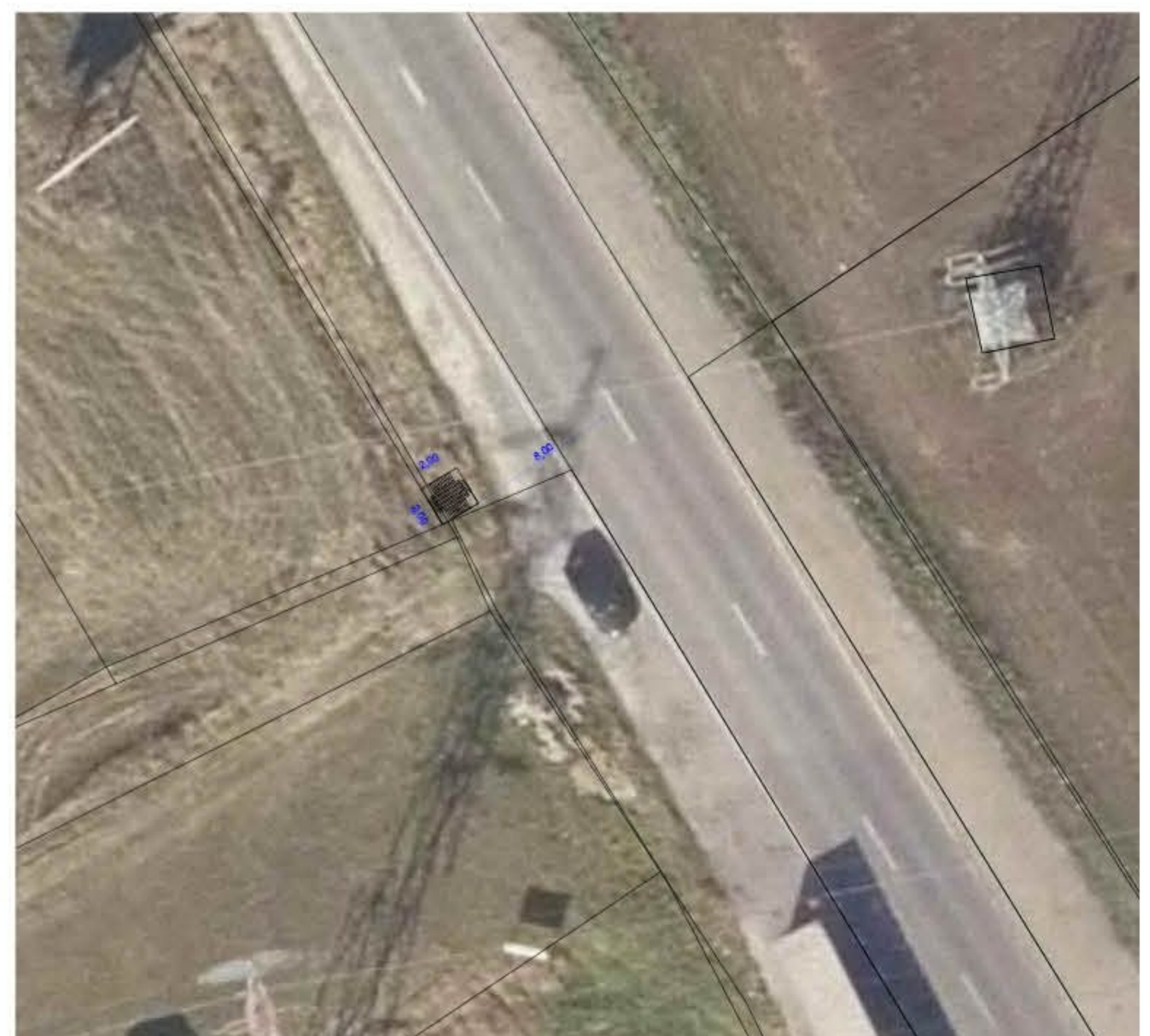


Secțiuni 1:50

Travee 1:20



Plan de situație - Frumoasa 1:200



Plan de situație - Ciceu 1:200